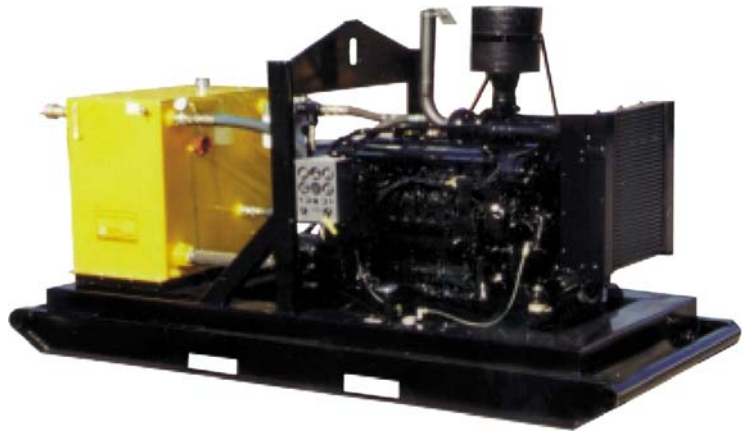


Модель: HT200DDX

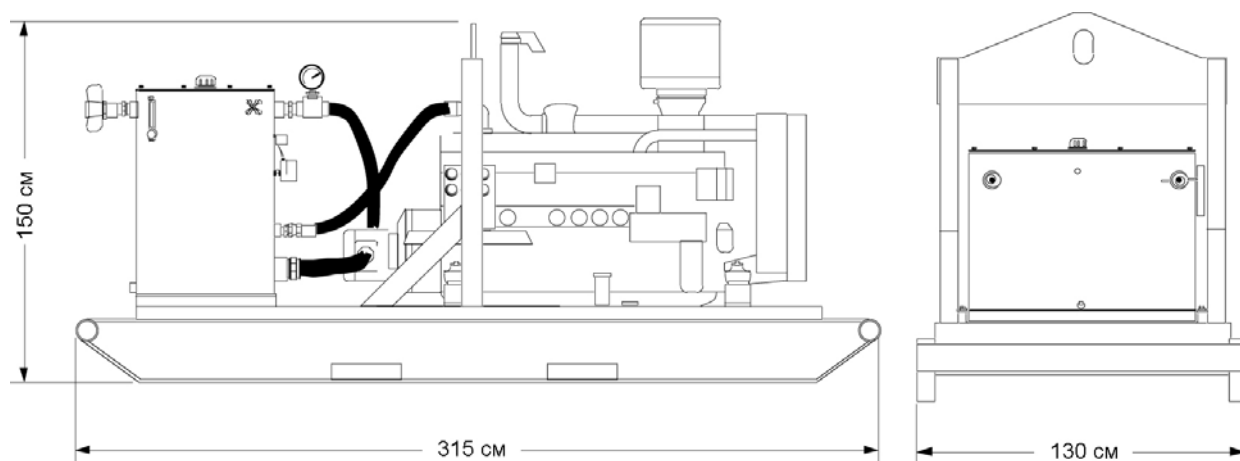
Насосная поршневым насосом гидравлического
маслостанция гидравлическим для перекачивания масла



ХАРАКТЕРИСТИКИ

- Рама с встроенным топливным баком
- бак для гидравлического масла
- Дизельный двигатель
- Поршневой гидравлический насос
- Радиатор охлаждения гидравлического масла
- Перепускной клапан
- Манометр
- Клапан контроля давления
- Возвратный фильтр с индикатором
- Датчик уровня гидравлической жидкости / термометр

ГАБАРИТНЫЕ РАЗМЕРЫ



ТЕХНИЧЕСКИЕ ХАРАКТЕРИСТИКИ

ДВИГАТЕЛЬ:.....Deutz BF6M1013C водное охлаждение, дизель
МОЩНОСТЬ:.....200 л/сил @ 2300 об/мин
ПОТОК:.....регулируемый, 341 л/мин
РАБОЧЕЕ ДАВЛЕНИЕ.....макс. 197 bar
ШТУЦЕРЫ ПОД БРС:.....1 ½” или 2” NPT
ГИДРАВЛИЧЕСКОЕ МАСЛО:.....32-68 ISO VG
ФИЛЬТРАЦИЯ ГИДРАВЛИЧЕСКОГО МАСЛА:.....10 Мкм (стандарт)
ОБЪЕМ МАСЛОБАКА:.....385 л
ОБЪЕМ ТОПЛИВНОГО БАКА:.....337 л
РАСХОД ТОПЛИВА:.....в среднем 30 л/час
ГАБАРИТНЫЕ РАЗМЕРЫ:.....В(150 см) x Ш (130 см) x Д (315 см)
ВЕС (сухой):.....1857 кг